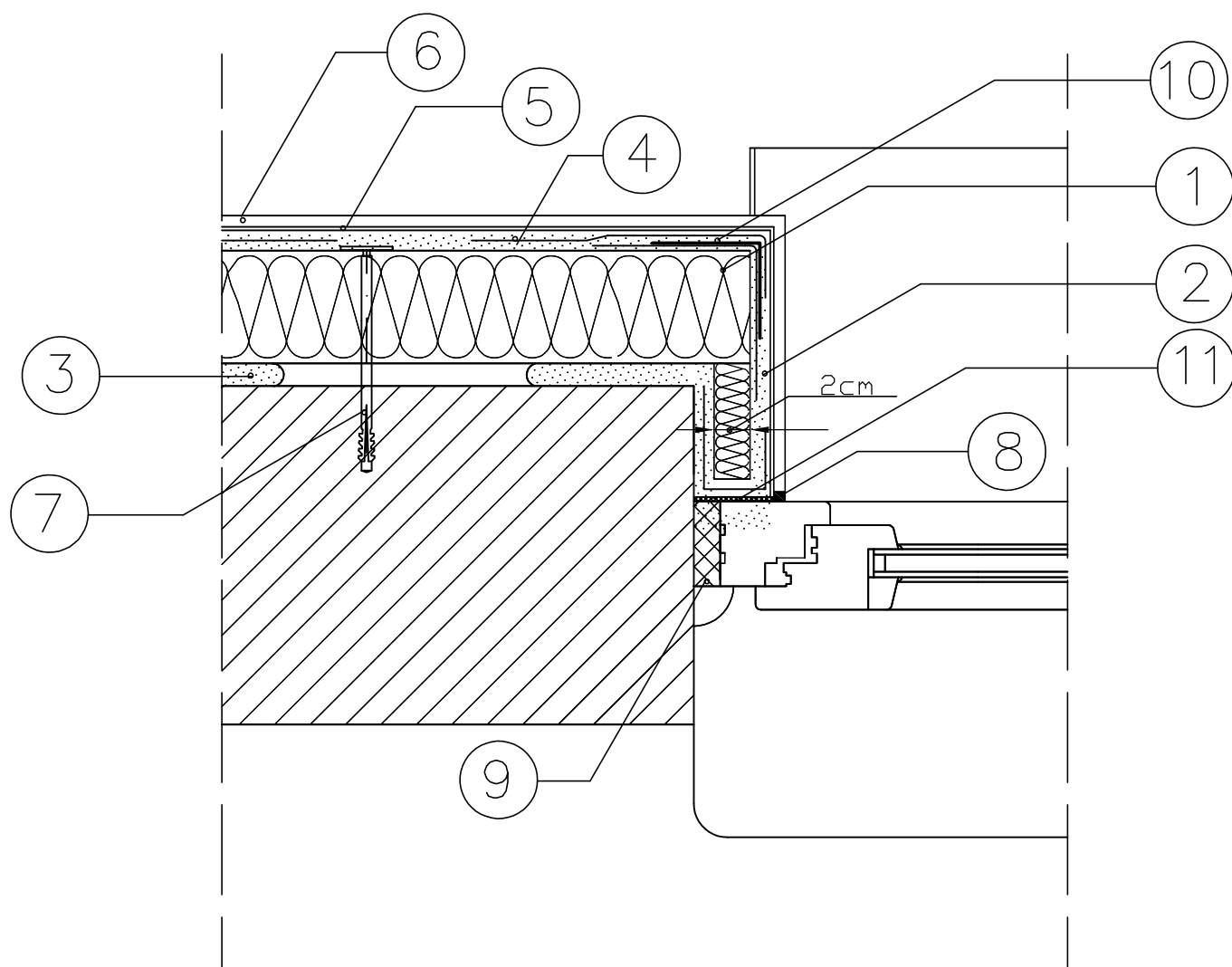


DOCIEPLENIE OTWORU OKIENNEGO



1. ELEWACYJNA PŁYTA ZE STYROPIANU
2. ZAPRAWA KLEJOWA
3. ZAPRAWA KLEJOWA
4. SIATKA ZBROJĄCA Z WŁÓKNA SZKLANEGO
5. PODKŁAD TYNKARSKI
6. CIENKOWARSTWOWY TYNK STRUKTURALNY
7. KOŁEK DO MOCOWANIA TERMOIZOLACJI
8. MASA SILIKONOWA
9. PIANKA USZCZELNIAJĄCA
10. LISTWA NAROŻNA Z SIATKĄ
11. TAŚMA ROZPRĘŻNA

INWESTOR:					Gmina Dragacz Dragacz 7A, 86-134 Dragacz				
OBJEKT:					Kompleksowa modernizacja energetyczna wraz z przebudową kotłowni w budynku Gminnej Przychodni Zdrowia w Dolnej Grupie				
LOKALIZACJA:					ul. Akacjowa 1, Dolna Grupa				
			Biuro Projektowe Budownictwa "PSBUD" mgr inż. Piotr Świrzyński ul. Chelmińska 115/20, 86-300 Grudziądz tel. kom. 607-820-777, tel./fax. (56) 643 85 60 e-mail: psbud@interia.pl Pracownia: ul. Chelmińska 115/20, 86-300 Grudziądz						
NAZWA RYSUNKU:					SKALA:		BRANŻA:		
Docieplenie otworu okiennego					-		Budowlana		
FUNKCJA:	AUTOR:		NR UPRAWNIEN		SPECJALNOŚĆ		PODPIS		
PROJEKTANT:	mgr inż. Piotr ŚWIRZYŃSKI		KUP/0130/PWOK/09		Budowlana				
FAZA:					DATA:		NR ARKUSZA		
PROJEKT BUDOWLANY					09.2017		D4		